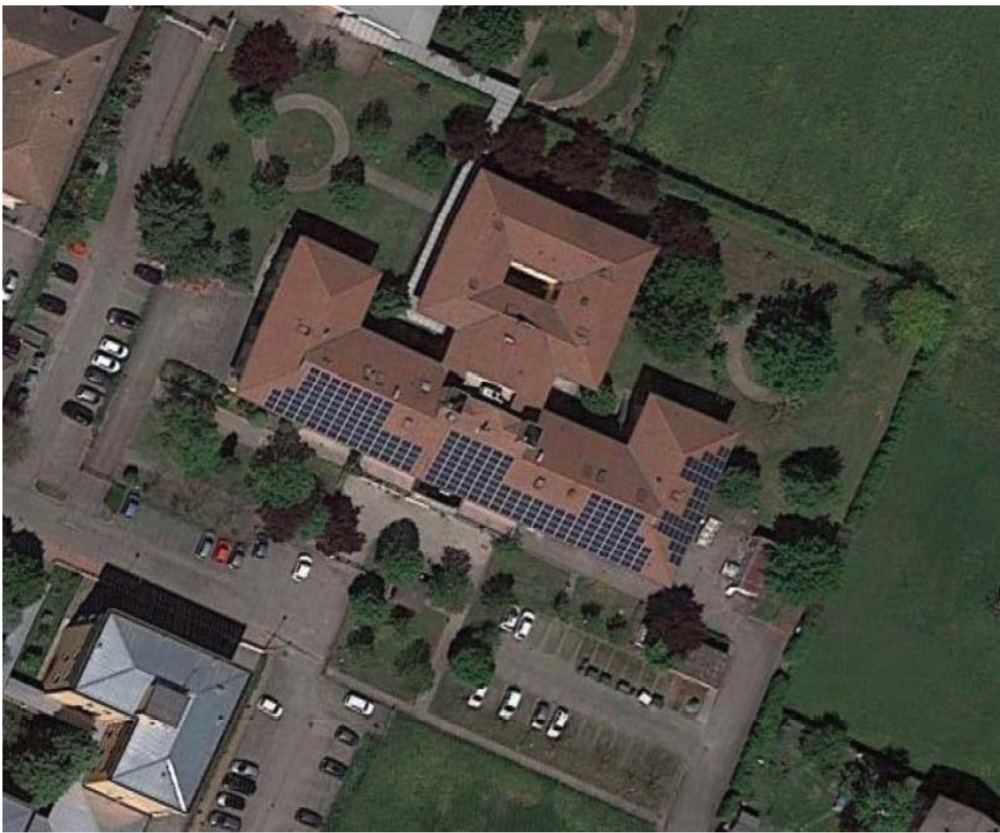




COMMITTENTE: Azienda Pubblica di Servizi alla Persona
– ASP Carlo Sartori –

CUP: G34H22000480005

**INTERVENTI DI RIQUALIFICAZIONE ED EFFICIENTAMENTO ENERGETICO
PRESSO LA C.R.A. ED IL C.D.
VILLA DIAMANTE DI CAMPEGINE, VIA VENETO 1.
PROGETTO ESECUTIVO**



TITOLO:
Quadro incidenza della manodopera

PROGETTISTA ARCHITETTONICO	COORDINATORE ALLA SICUREZZA	RESP. DEL PROCEDIMENTO	DIREZIONE LAVORI	DATA
Arch. Patrizia Benati	Geom. Alfonso Diletto	Arch. Patrizia Benati	Arch. Patrizia Benati	settembre 2024



ASP Carlo Sartori

pag. 1

STIMA INCIDENZA MANODOPERA

OGGETTO: Interventi di Riqualificazione ed efficientamento energetico presso la CRA e CD Villa Diamante di Campegine. Intervento di sostituzione infissi ed oscuranti.

COMMITTENTE: ASP Carlo Sartori

San Polo d'Enza, 30/09/2024

IL TECNICO
Arch. Patrizia Benati



Riqualificazione energetica di Villa Diamante - Opere da serramentista
Progetto Esecutivo

Num.Ord. TARIFFA	INDICAZIONE DEI LAVORI E DELLE SOMMINISTRAZIONI	Quantità	I M P O R T I		COSTO Manodopera Risorse Umane	incid. %
			unitario	TOTALE		
	R I P O R T O					
	<u>LAVORI A MISURA</u>					
1 A.25.05.01	Telai fissi in alluminio con reti antizanzara. SOMMANO m2	35,56	112,63	4'005,12	600,77	15,000
2 A.25.05.02	Telai in alluminio con reti antizanzara avvolgibile. SOMMANO m2	107,34	169,61	18'205,94	1'820,59	10,000
3 A17.013.017. b	scorrevole laterale a singolo pannello, con magneti o ganci (minimo fatturabile 1,50 mq) SOMMANO m2	6,72	159,94	1'074,80	290,20	27,000
4 A17.025.065. c	maniglione interno e maniglia esterna dotata di serratura, per anta principale o unica anta SOMMANO cadauno	1,00	254,27	254,27	86,45	34,000
5 A17.025.065. d	maniglione interno per seconda anta (larghezza minima anta 400 mm) SOMMANO cadauno	1,00	191,42	191,42	42,11	22,000
6 A17.028.021	Serramento realizzato con profili estrusi di alluminio verniciato bianco RAL 9010, spessore 50 µ, a taglio termico e giunto aperto, fornito e posto in opera, compresi maniglie, cer ... termica $U_w \leq 1,00 \text{ W/mqK}$; prestazione acustica del serramento: indice di valutazione del potere fonoisolante $R_w = 36 \text{ dB}$: SOMMANO	0,00	0,00	0,00	0,00	
7 A17.028.021. a	finestra, a telaio fisso SOMMANO m2	106,70	452,04	48'232,67	8'199,55	17,000
8 A17.028.021. e	finestra a 1 anta, a battente e wasistas SOMMANO m2	77,24	893,53	69'016,26	6'901,63	10,000
9 A17.028.021. f	finestra a 2 ante, a battente e wasistas SOMMANO m2	27,05	854,22	23'106,65	2'310,67	10,000
10 A17.028.021. h	portafinestra 1 anta, a battente SOMMANO m2	9,72	694,07	6'746,36	944,49	14,000
11 A17.028.021. i	portafinestra 2 ante, a battente SOMMANO m2	36,12	679,89	24'557,63	3'683,64	15,000
12 A17.028.041. g	Serramento scorrevole realizzato con profili estrusi di alluminio verniciato bianco RAL 9010, spessore 50 µ, a taglio termico e giunto aperto, fornito e posto in opera, compresi ma ... ento: indice di valutazione del potere fonoisolante $R_w = 36 \text{ dB}$: finestra scorrevole complanare (ribalta-scorri) a 2 ante SOMMANO m2	3,50	915,64	3'204,74	384,57	12,000
13 B01.034.025	Smontaggio di infissi in ferro o alluminio, calcolato sulla superficie, inclusa l'eventuale parte vetrata, compreso telaio, controtelaio, smuratura delle grappe o dei tasselli di tenuta ed eventuale taglio a sezione degli elementi SOMMANO m2	457,49	24,17	11'057,53	8'624,88	78,000
14 NP1	Fornitura e posa di frangisole con lamelle da 90mm in alluminio. Cassonetto in acciaio zincato con bilancieri di orientamento e sollevamento, comando a motore; lamelle ricavate da ... estruso di alluminio anodizzato sez. 17x20 con guarnizioni antirumore oppure guida doppia 17x45 con apposito distanziale SOMMANO m2	156,71	329,60	51'651,62	15'495,48	30,000
	A R I P O R T A R E			261'305,01	49'385,03	

[illegible]

COMMITTENTE: ASP Carlo Sartori [Opere serramentista riqualif VD.dcf (C:\Users\p.benati\Desktop\ v.1/15]